

ASSAGO SI METTE IN MOSTRA ...e tu cosa mostri?

Linee Guida per la compilazione del KIT

Grazie per aver deciso di partecipare alla mostra LA STORIA SIAMO NOI!
Speriamo che l'entusiasmo vi guidi nella compilazione del kit, assicurandovi che sarà rapido e semplice, e che procurerà solo momenti collettivi di gioia!

Il KIT è composto da due parti.

La prima parte "Chi sono – Chi siamo?", composta da due pagine, è per conoscere **CHI** ha preso parte alla mostra, attraverso una breve descrizione e una foto da incollare direttamente sul primo foglio; mentre nel secondo si può aggiungere una descrizione del/dei partecipanti e attaccare un'altra foto o fare un disegno a mano libera nella parte bianca.

La seconda parte è dedicata a **COSA** volete mostrare: Fotografie o Disegni, Oggetti e infine Scritti.
Pensate cosa per voi rappresenta Assago e comunicatelo rispondendo alle domande della scheda che scegliete di compilare.

Per esempio potrebbe essere un luogo che vi rievoca momenti importanti, la scuola che si frequenta ogni giorno, la barista che vi prepara il caffè ogni mattina prima di andare in ufficio, la passeggiata a cavallo fatta nel parco agricolo sud, etc.

Potrebbe invece essere un oggetto legato alla sfera domestica, come una vecchia pentola ereditata dalla nonna, un attrezzo del vostro lavoro, come la ruota del carro mostrata da Mario ma anche la maglietta della squadra di calcio in cui giocate, un gioco che fate con gli amici o che vi portate a scuola, come le macchinine di Andrea e Riccardo o tante altre cose ancora.

Potrebbe infine essere uno scritto, come un articolo di giornale che parla di un fatto accaduto ad Assago che vi riguarda, una lettera che vi porta alla mente momenti passati in città in compagnia di una persona cara o semplicemente una ricetta regalatavi dalla vostra vicina di casa.

Quindi, deciso cosa volete mostrare, potete rispondere alle domande descrivendo l'oggetto, la foto o lo scritto che rappresenta per voi Assago.

L'ultima pagina del kit, "Appunti", è una pagina libera dove potete aggiungere ulteriori descrizioni, fare dei commenti, nonché proporre un nuovo nome per la mostra.

Il kit compilato nelle sue parti, e ciò che avete deciso di mostrare, potrete portarli al prossimo incontro che si terrà sabato 3 marzo alle ore 15.00, il materiale verrà così utilizzato per la mostra in primavera.

Buon divertimento a tutti!

LA STORIA SIAMO NOI



Comune di Assago



Regione Lombardia



Fondazione Lombardia per l'Ambiente

POLITECNICO DI MILANO



DIPARTIMENTO
INDAECO

Chi sono - Chi siamo ?



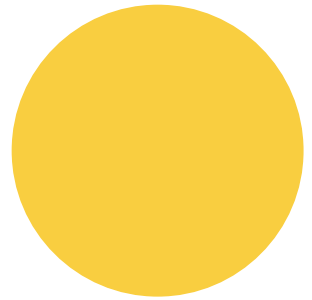
individuo



famiglia



gruppo
classe
associazione



la mia /nostra **Fotografia attuale**

biadesivo

Nome : (della persona, del gruppo, dei membri...)

LA STORIA SIAMO NOI



Comune di Assago



Regione Lombardia



Fondazione Lombardia per l'Ambiente

POLITECNICO DI MILANO



DIPARTIMENTO INDACO

Chi sono - Chi siamo ?



Qualche informazione in più su di me / noi :

LA STORIA SIAMO NOI



Comune di Assago



Regione Lombardia



Fondazione Lombardia per l'Ambiente

POLITECNICO DI MILANO



DIPARTIMENTO
INDACO

Chi sono - Chi siamo ?



Raccontaci di te :

Ad esempio: quanti anni hai, cosa ti piace fare, dove ti piace giocare, frequenti dei corsi?



Raccontaci della tua famiglia :

Ad esempio: quanti siete, dove abitate, che lavoro fanno i genitori, dove lavorano, cosa fate insieme nel tempo libero?



Scritti



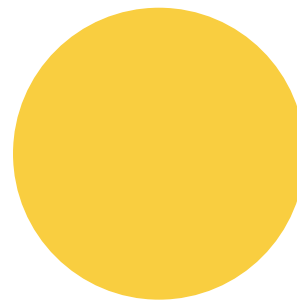
Lettera



articolo



ricetta



Titolo :

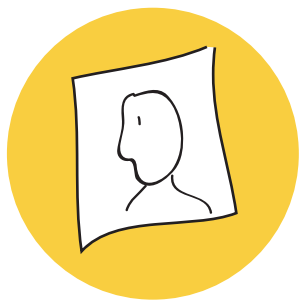
Descrizione : (di che cosa parla? cosa descrive? ...)

Data :

Chi l'ha scritto/a ?

Perchè rappresenta Assago?

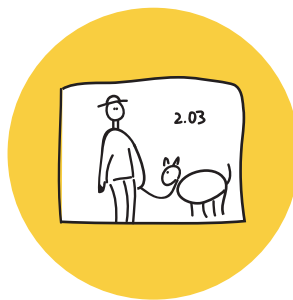
Fotografie o Disegni



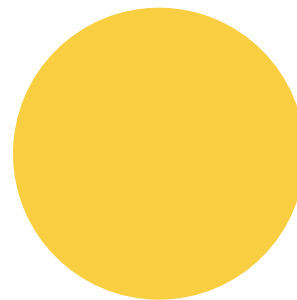
ritratto



**paesaggio
panorama
luogo**



**momenti
di vita**



Titolo :

Descrizione : (chi è nella foto? dov'è? cosa succede?)

Data :

Chi l'ha fatto/a ?

Perchè rappresenta Assago?

LA STORIA SIAMO NOI



Comune di Assago



Regione Lombardia



Fondazione Lombardia per l'Ambiente

POLITECNICO DI MILANO



DIPARTIMENTO
INDACO

Oggetti



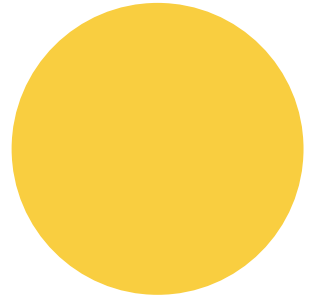
casa



lavoro



**gioco
tempo
libero**



Titolo :

Descrizione : (che cos'è? di che cosa è fatto? a cosa serve?...)

Data (di produzione o acquisto) :

A chi appartiene, Chi l'ha fatto/a ?

Perchè rappresenta Assago?

Appunti



proponi un nome diverso per la mostra :

LA STORIA SIAMO NOI